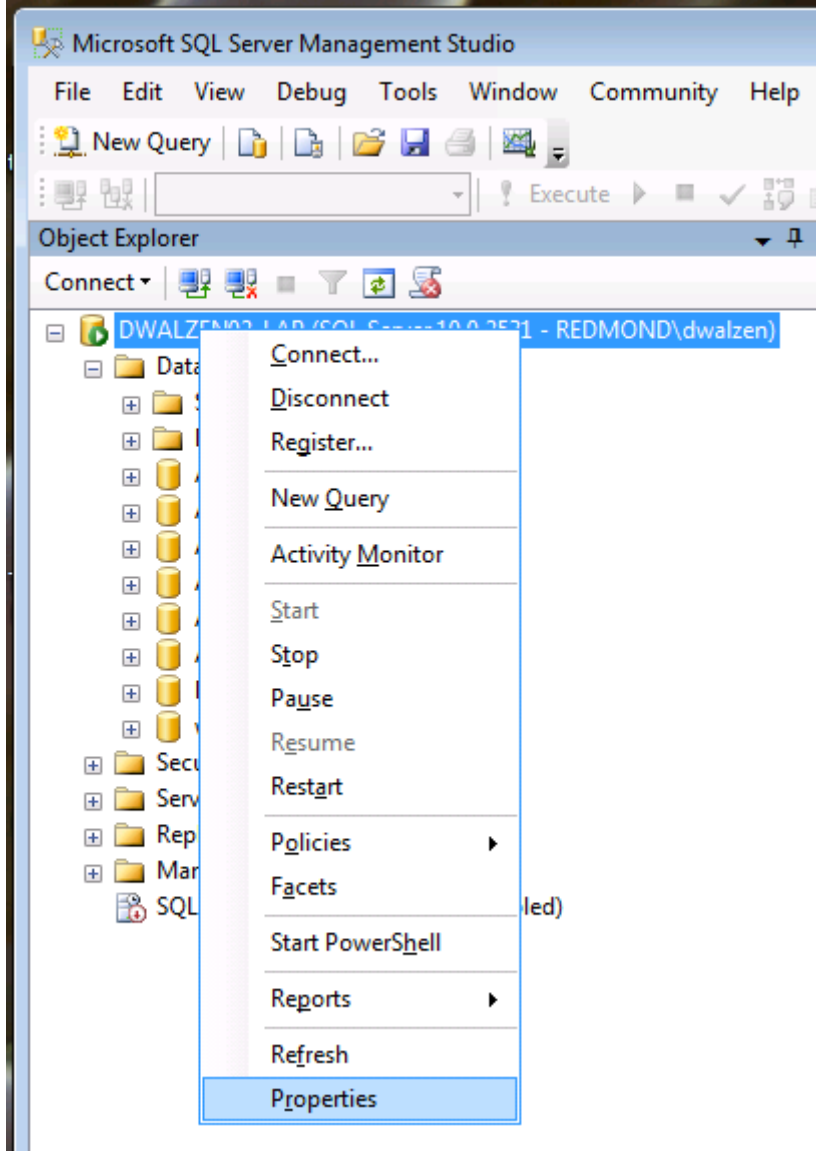


SQL SERVER UZAK BAĞLANTININ ETKİNLEŞTİRİLMESİ

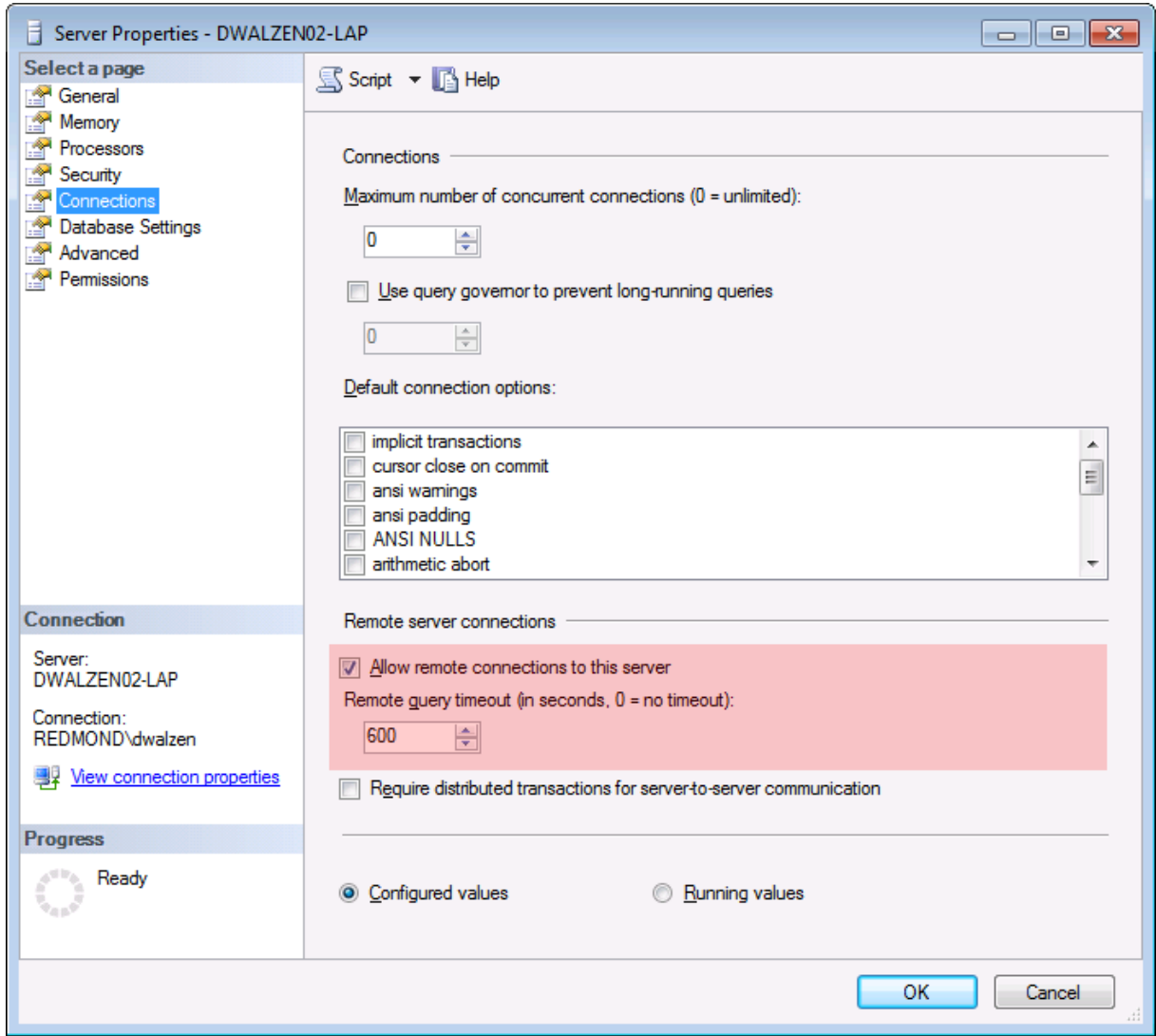
SQL Sunucunuza uzaktan bağlanmak istediğinizde bağlantı kurulamıyor hatası alıyorsanız, aşağıdaki adımları deneyerek sorunu çözmeye çalışabilirsiniz...

Sunucuya uzaktan bağlantılara izin verme:

SQL Server Management Studio'yu açarak, sunucuya bağlanın ve sunucuya sağ tıklayın...



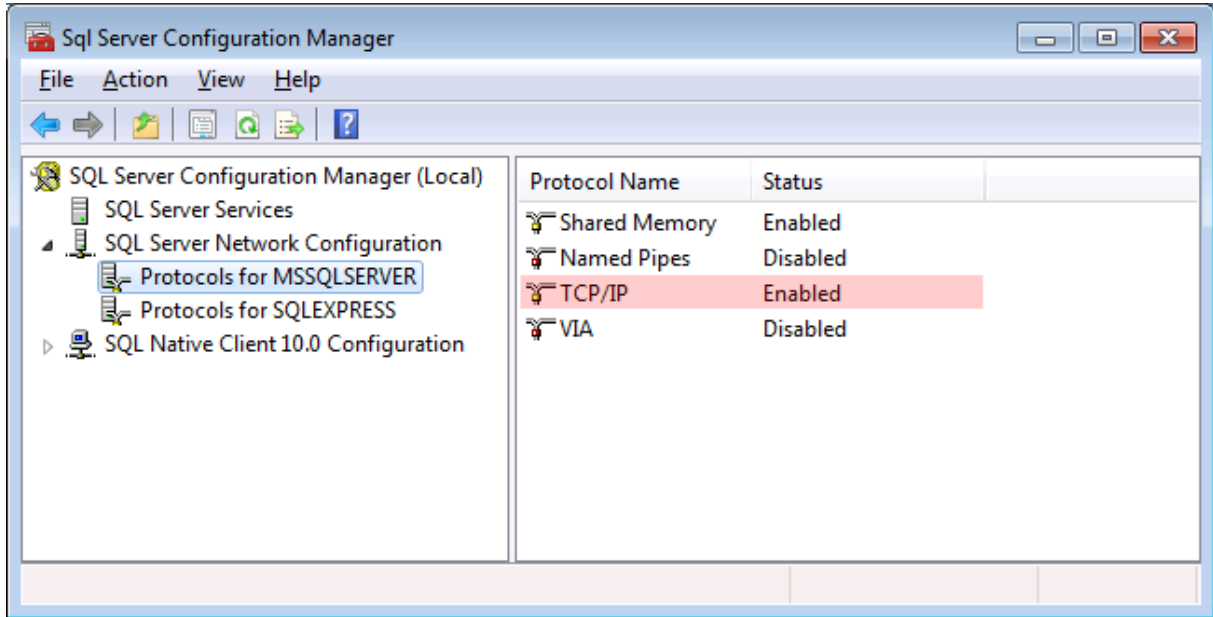
Sunucu özelliklerini (Properties) açıp...



Bağlantılar'a (Connections) gidin ve işaretli yerde bu sunucuya uzak bağlantılara izin ver'in işaretli olduğunu kontrol edin. Bu aşamada sorunun çözülüp çözülmediğini kontrol edebilirsiniz.

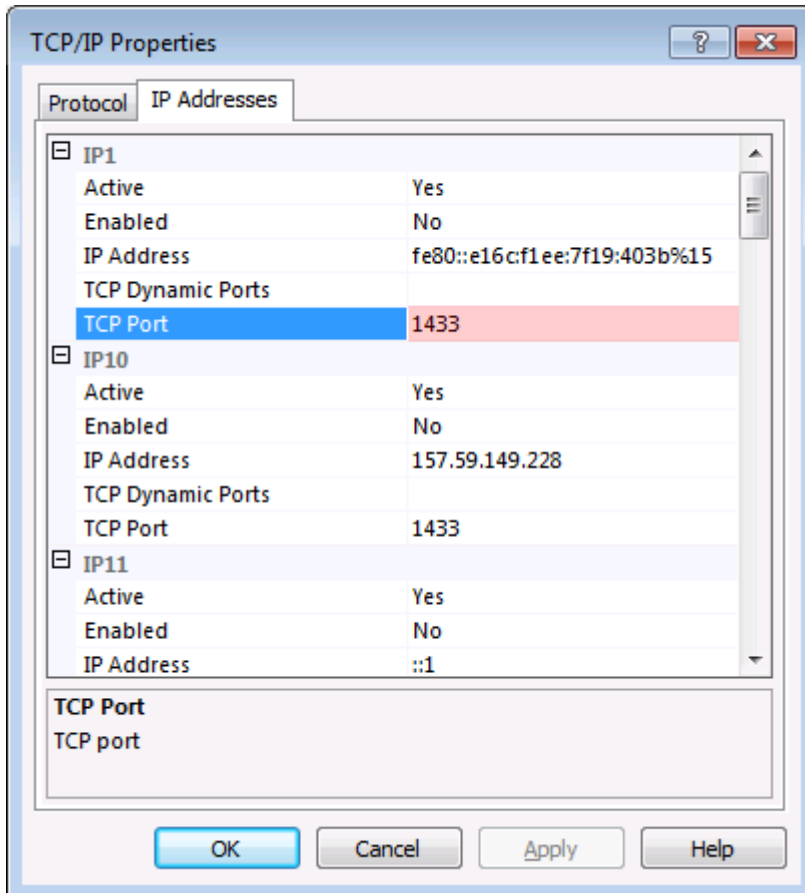
Halen sorununuz devam ediyorsa onontrol edilecek bir sonraki iyi şey SQL Server Ağ Yapılandırmasıdır.

SQL Server Configuration Manager'ı açıp ilgili bölümü seçip...



TCP/IP 'nin etkin (enable) olduğundan emin olun ve uzaktan bağlanmayı tekrar deneyin.

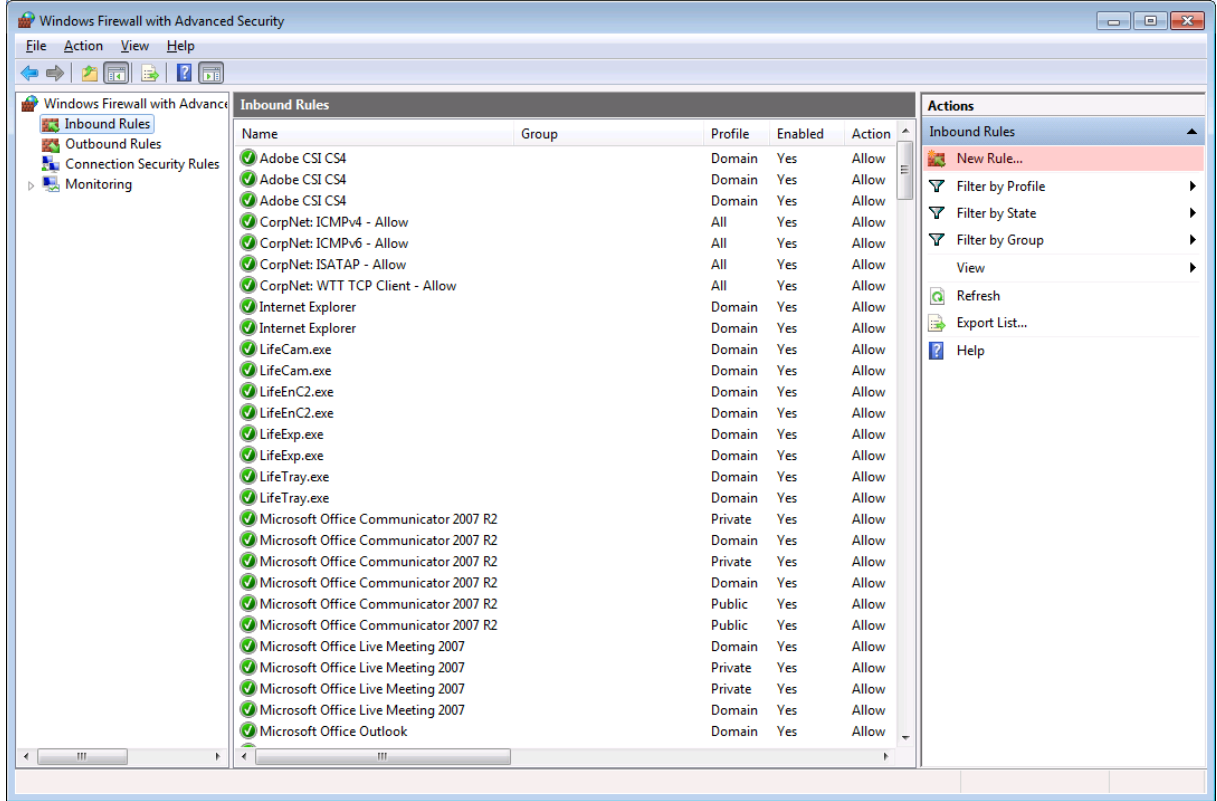
Halen bağlantı kurulamıyorsa güvenlik duvarı ayarlarınızı yapılandırmanız gerekebilir. İlk adım olarak TCP/IP tarafından hani portun kullanıldığını bulmaktır. Bunun için TCP/IP'ye sağ tıklayarak Özellikleri (Properties) seçerek yapabilirsiniz.



IP Adresleri (IP Adress) sekmesine tıklayın ve TCP Port'u kontrol edin. Bundan sonra yapılacak şey güvenlik duvarından Port 1433 üzerinden gelen TCP/IP trafiğine izin vermek.

Güvenlik duvarında SQL Port için kural oluşturma;

Denetim masasında güvenlik duvarı ayarlarında gelişmiş ayarlar (Advanced Settings) bölümünde sol taraftaki Inbound Kuralları bölümünü seçin ve sağ taraftaki yeni kural (New Rule) seçeneğine tıklayın.



Açılan ekranda yeni kural sihirbazında ilgili seçenek seçilerek devam edilir.

New Inbound Rule Wizard

Rule Type

Select the type of firewall rule to create.

Steps:

- Rule Type
- Protocol and Ports
- Action
- Profile
- Name

What type of rule would you like to create?

Program
Rule that controls connections for a program.

Port
Rule that controls connections for a TCP or UDP port.

Predefined:
BranchCache - Content Retrieval (Uses HTTP)
Rule that controls connections for a Windows experience.

Custom
Custom rule.

[Learn more about rule types](#)

< Back Next > Cancel

New Inbound Rule Wizard

Protocol and Ports

Specify the protocols and ports to which this rule applies.

Steps:

- Rule Type
- Protocol and Ports
- Action
- Profile
- Name

Does this rule apply to TCP or UDP?

TCP

UDP

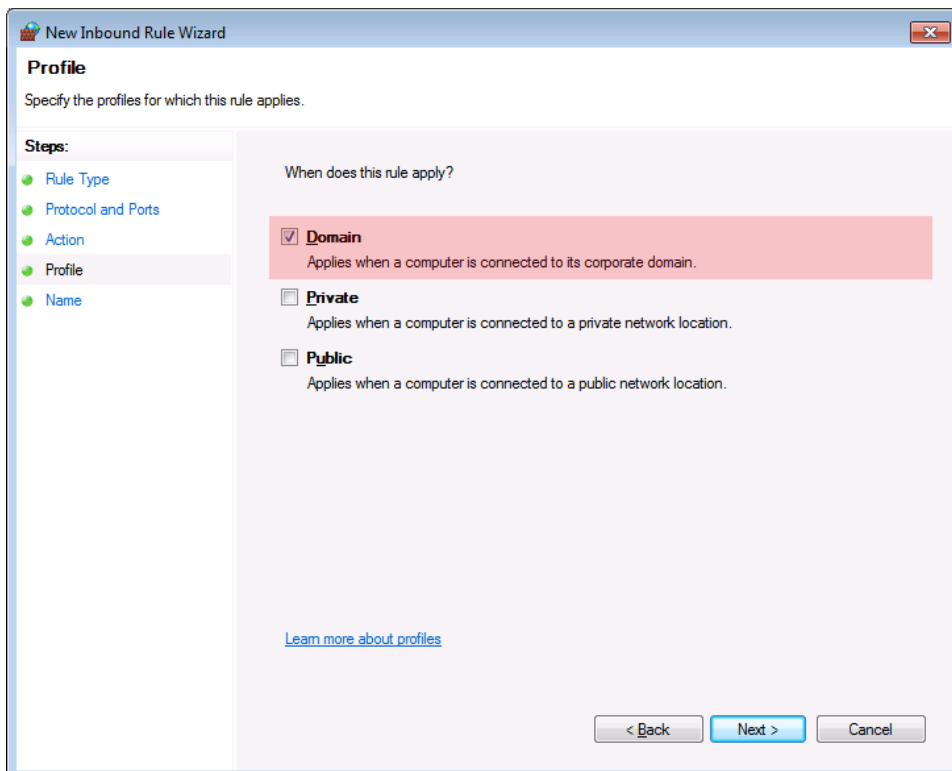
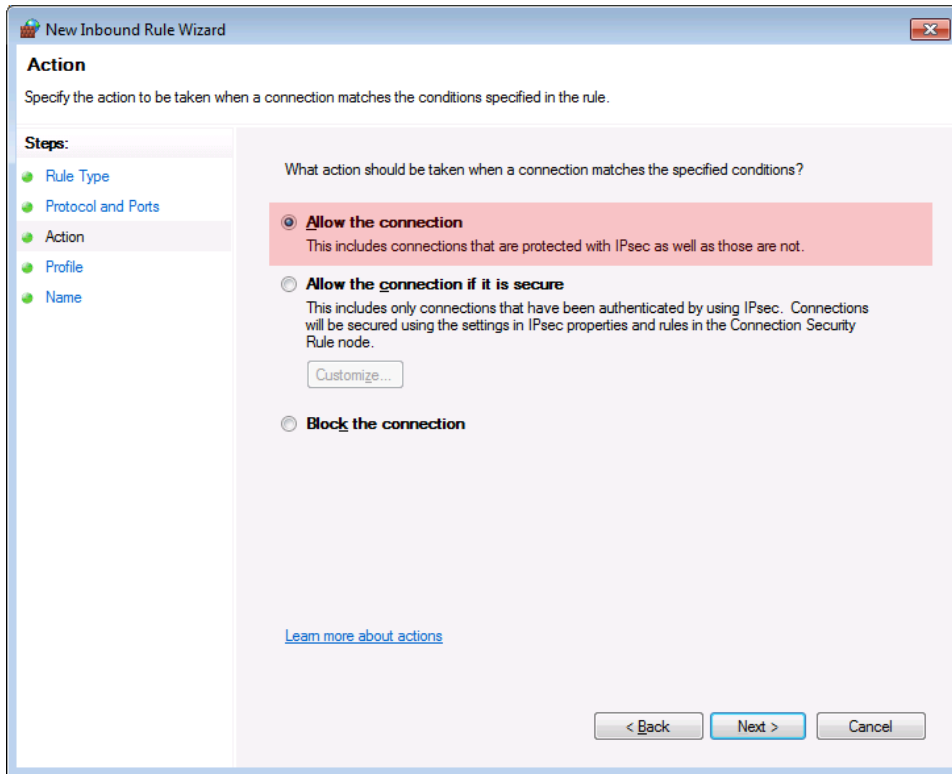
Does this rule apply to all local ports or specific local ports?

All local ports

Specific local ports: 1433
Example: 80, 443, 5000-5010

[Learn more about protocol and ports](#)

< Back Next > Cancel



New Inbound Rule Wizard

Name
Specify the name and description of this rule.

Steps:

- Rule Type
- Protocol and Ports
- Action
- Profile
- Name

Name:
SQL Server Port 1433

Description (optional):

< Back Finish Cancel

Kural oluřturma iřleminden sonra baęlantı saęlanıp saęlanmadıęı tekrar kontrol edilir...

Not: Makalenin hazırlanmasında Microsoft MSDN bloęundan yararlanılmıřtır.